

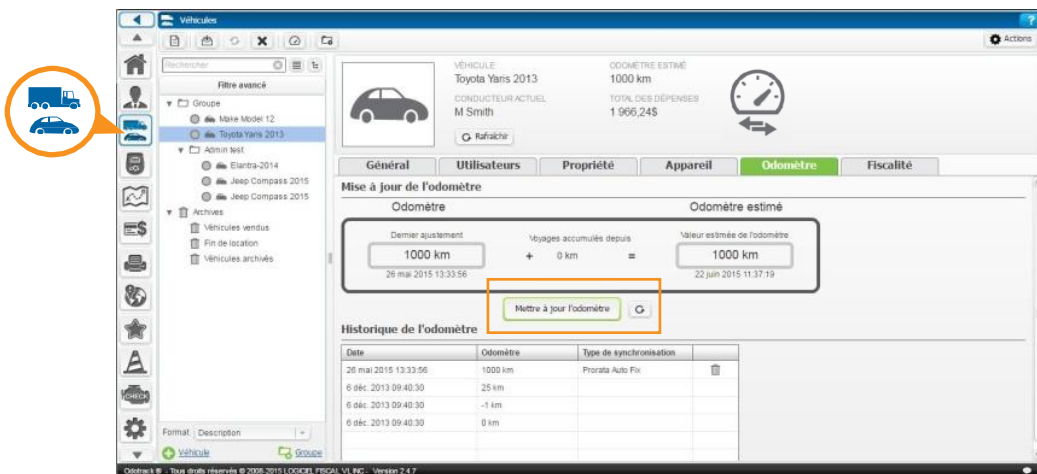
Il est fortement recommandé de mettre à jour votre odomètre lors :

- > de la création du compte
- > de l'ajout d'un nouveau véhicule
- > du début ou de la fin de chaque année fiscale

Voici de bonnes raisons de le faire :

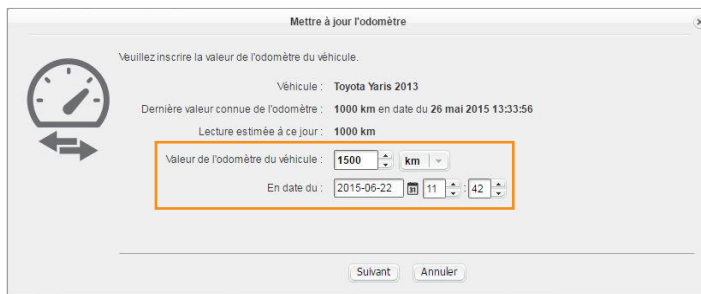
- > pour être en conformité avec les exigences gouvernementales;
- > advenant un problème quelconque avec votre appareil, le nombre de kilomètres réels parcourus affiché à l'odomètre de votre véhicule pourra être ajusté lors de la mise à jour;
- > afin d'avoir l'information disponible advenant une vérification fiscale.

Tout d'abord, connectez-vous à votre compte et cliquez dans module « Véhicules » puis sur l'onglet « Odomètre » puis cliquez sur « Mettre à jour l'odomètre ».

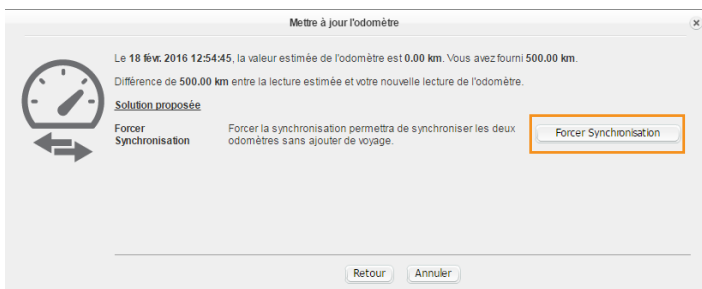


Le terme utilisé est « **Synchroniser les odomètres** » pour que ce soit représentatif de la réalité. Lorsque vous faites une mise à jour de l'odomètre de votre véhicule, il est important de prendre en note sa lecture mais également la date et l'heure à laquelle vous l'avez prise, car ODOTRACK fera la mise à jour en fonction de ces données. Lors de la première mise à jour, en cliquant sur « **Mettre à jour l'odomètre** », une fenêtre apparaîtra pour saisir vos informations.


Indiquez la valeur de l'odomètre, la date et l'heure et cliquez sur « **suivant** ».




À la 1^{ère} mise à jour, une seule option est disponible soit « **Forcer Synchronisation** ». Sinon, choisissez parmi les 3 options celle qui sera la plus appropriée à vos besoins. L'option la plus courante est « **Prorata Auto Fix** ». Cette dernière crée deux voyages selon le pourcentage affaires / personnel que vous avez depuis la dernière mise à jour de l'odomètre. Prenez note qu'une marge d'erreur de 1 à 2% est possible.



Forcer Synchronisation

 Forcer la synchronisation permettra de synchroniser les deux odomètres sans ajouter de voyage.

Mettre à jour l'odomètre

LES ODOMÈTRES SONT SYNCHRONISÉS

Par la suite, cliquez sur « Accepter ».

Cliquez sur « Terminé ».

Toutes les mises à jour de l'odomètre sont conservées sous « *Historique de l'odomètre* ». Il est également possible de supprimer la dernière mise à jour de l'odomètre si vous constatez une erreur de saisie.

Historique de l'odomètre

Date	Odomètre	Type de synchronisation	
19 oct. 2015 09:44:31	15600 km	Forcer Synchronisation	
26 mai 2015 13:43:39	12700 km	Prorata Auto Fix	
26 mai 2015 13:39:36	12665 km	Prorata Auto Fix	
4 nov. 2013 14:35:43	4786 km	Forcer Synchronisation	
1 sept. 2013 13:22:00	3000 km	Forcer Synchronisation	